

FLUCHT- UND RETTUNGSPLAN



Brände verhüten

Keine offene Flamme;
Feuer, offene Zündquelle und Rauchen verboten

Verhalten im Brandfall

Ruhe bewahren
Brand melden  **Notruf: (0) 112**

In Sicherheit bringen

-  Gefährdete Personen warnen
-  Hilflöse mitnehmen
-  Türen schließen
-  Gekennzeichneten Fluchtwegen folgen
-  Aufzug nicht benutzen
-  Sammelstelle aufsuchen
-  Anweisungen beachten



Löschversuch unternehmen

-  Feuerlöscher benutzen
-  Mittel zur Brandbekämpfung benutzen




Verhalten bei Unfällen

Ruhe bewahren



1. Unfall melden **Telefon: (0) 112**

-  **Wo** geschah es?
-  **Was** geschah?
-  **Wie viele** Verletzte?
-  **Welche** Arten von Verletzungen?
- Warten** auf Rückfragen!

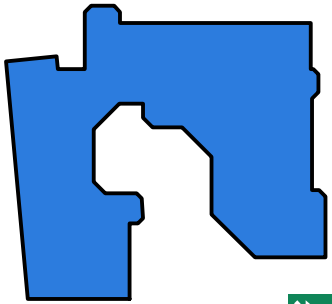
2. Erste Hilfe

-  Absicherung des Unfallortes
-  Versorgung der Verletzten
-  Anweisungen beachten

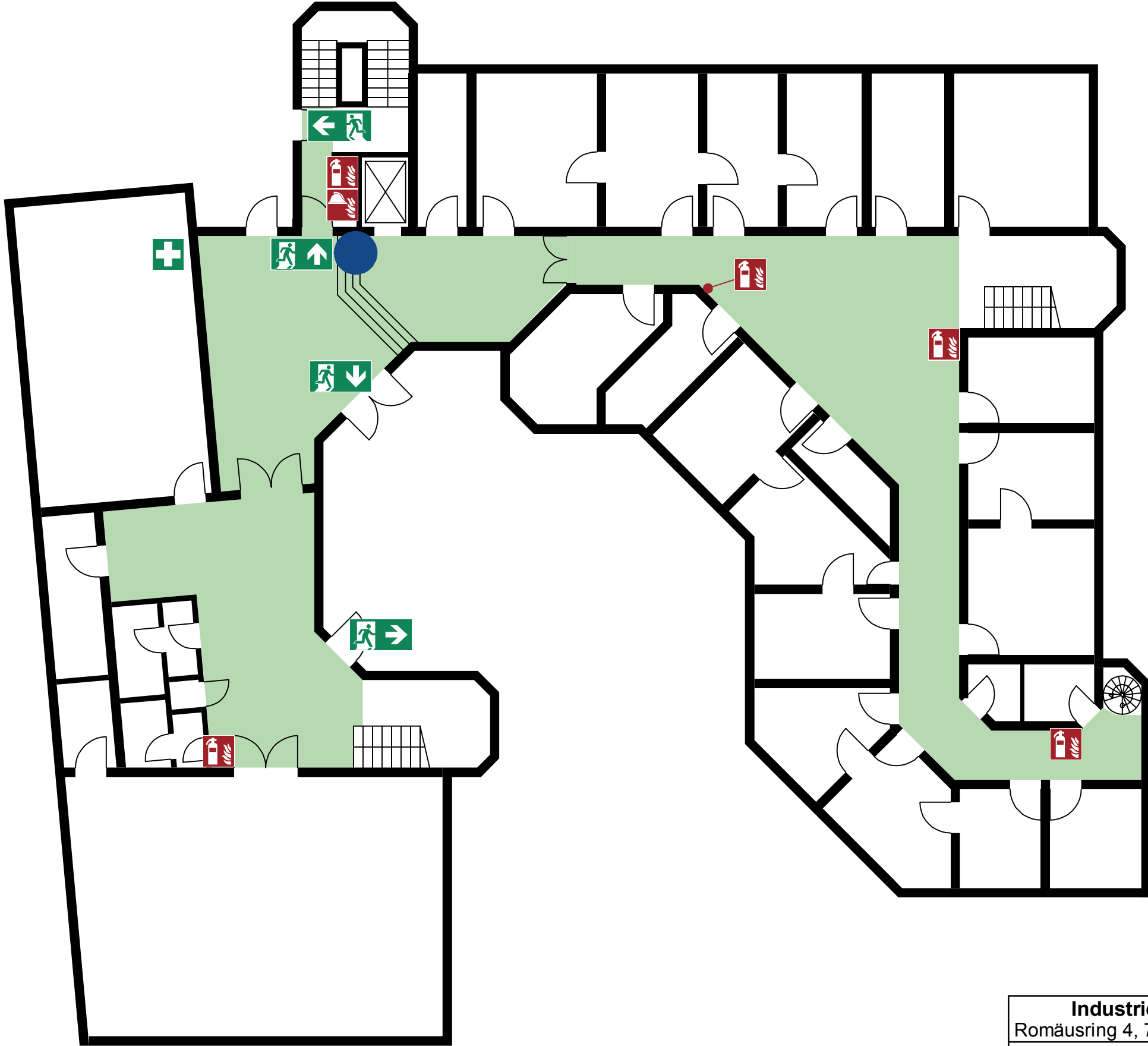
3. Weitere Maßnahmen

-  Rettungsdienste einweisen
-  Schaulustige entfernen

Übersichtsplan



Romäusring



-  Standort
-  Rettungsweg
-  Feuerlöscher
-  Mittel u. Geräte zur Brandbekämpfung
-  Erste Hilfe
-  Rettungsweg / Notausgang
-  Sammelstelle

EBENE 1

Industrie- u. Handelskammer
Romäusring 4, 78050 Villingen-Schwenningen

Stand: 02/2018 Planersteller:
Plan-Nr.: 01-1 **MINIMAX**
FRP 01-1 E1 SIGRA_dm.tcd MOBILE SERVICES








FLUCHT- UND RETTUNGSPLAN

Brände verhüten

Keine offene Flamme;
Feuer, offene Zündquelle und Rauchen verboten

Verhalten im Brandfall

Ruhe bewahren
Brand melden  **Notruf: (0) 112**


In Sicherheit bringen
 Gefährdete Personen warnen
 Hilflöse mitnehmen
 Türen schließen
 Gekennzeichneten Fluchtwegen folgen
 Aufzug nicht benutzen
 Sammelstelle aufsuchen
 Anweisungen beachten

Löschversuch unternehmen
 Feuerlöscher benutzen
 Mittel zur Brandbekämpfung benutzen

Verhalten bei Unfällen

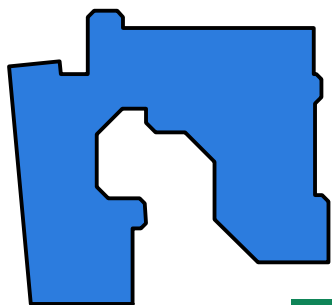
Ruhe bewahren

1. Unfall melden **Telefon: (0) 112**
 **Wo** geschah es?
 **Was** geschah?
 **Wie viele** Verletzte?
 **Welche** Arten von Verletzungen?
Warten auf Rückfragen!

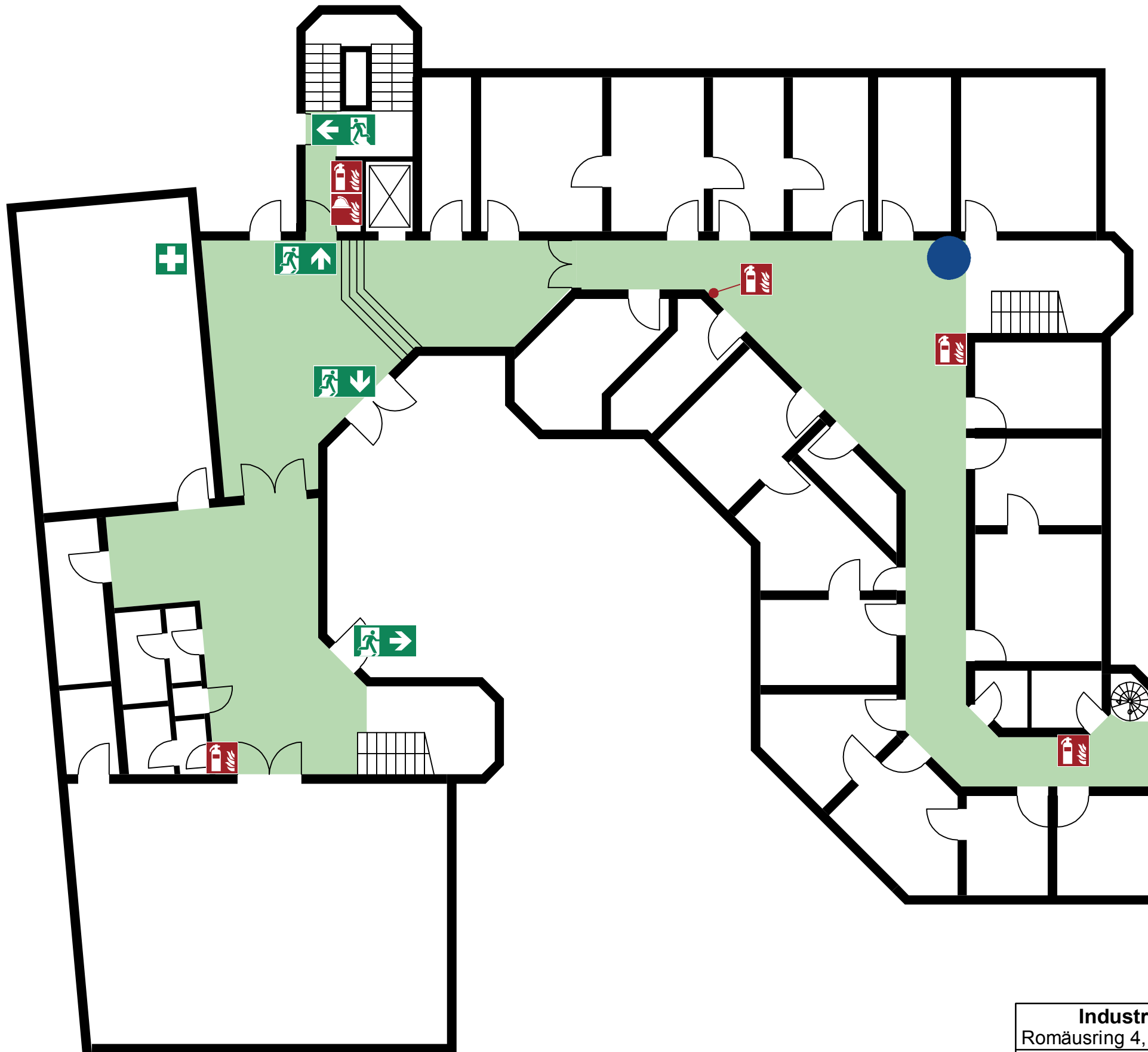
2. Erste Hilfe Absicherung des Unfallortes
 Versorgung der Verletzten
 Anweisungen beachten

3. Weitere Maßnahmen Rettungsdienste einweisen
 Schaulustige entfernen

Übersichtsplan



Romäusring



-  Standort
-  Rettungsweg
-  Feuerlöscher
-  Mittel u. Geräte zur Brandbekämpfung
-  Erste Hilfe
-  Rettungsweg / Notausgang
-  Sammelstelle

EBENE 1

Industrie- u. Handelskammer
 Romäusring 4, 78050 Villingen-Schwenningen

Stand: 02/2018

Plan-Nr.: 01-2

FRP 01-2 E1 SIGRA_dm.tcd

Planersteller:



FLUCHT- UND RETTUNGSPLAN

Brände verhüten

Keine offene Flamme;
Feuer, offene Zündquelle und Rauchen verboten

Verhalten im Brandfall

Ruhe bewahren
Brand melden  **Notruf: (0) 112**

In Sicherheit bringen
Gefährdete Personen warnen
Hilflose mitnehmen
Türen schließen
Gekennzeichneten Fluchtwegen folgen
Aufzug nicht benutzen
Sammelstelle aufsuchen
Anweisungen beachten

Löschversuch unternehmen
Feuerlöscher benutzen
Mittel zur Brandbekämpfung benutzen

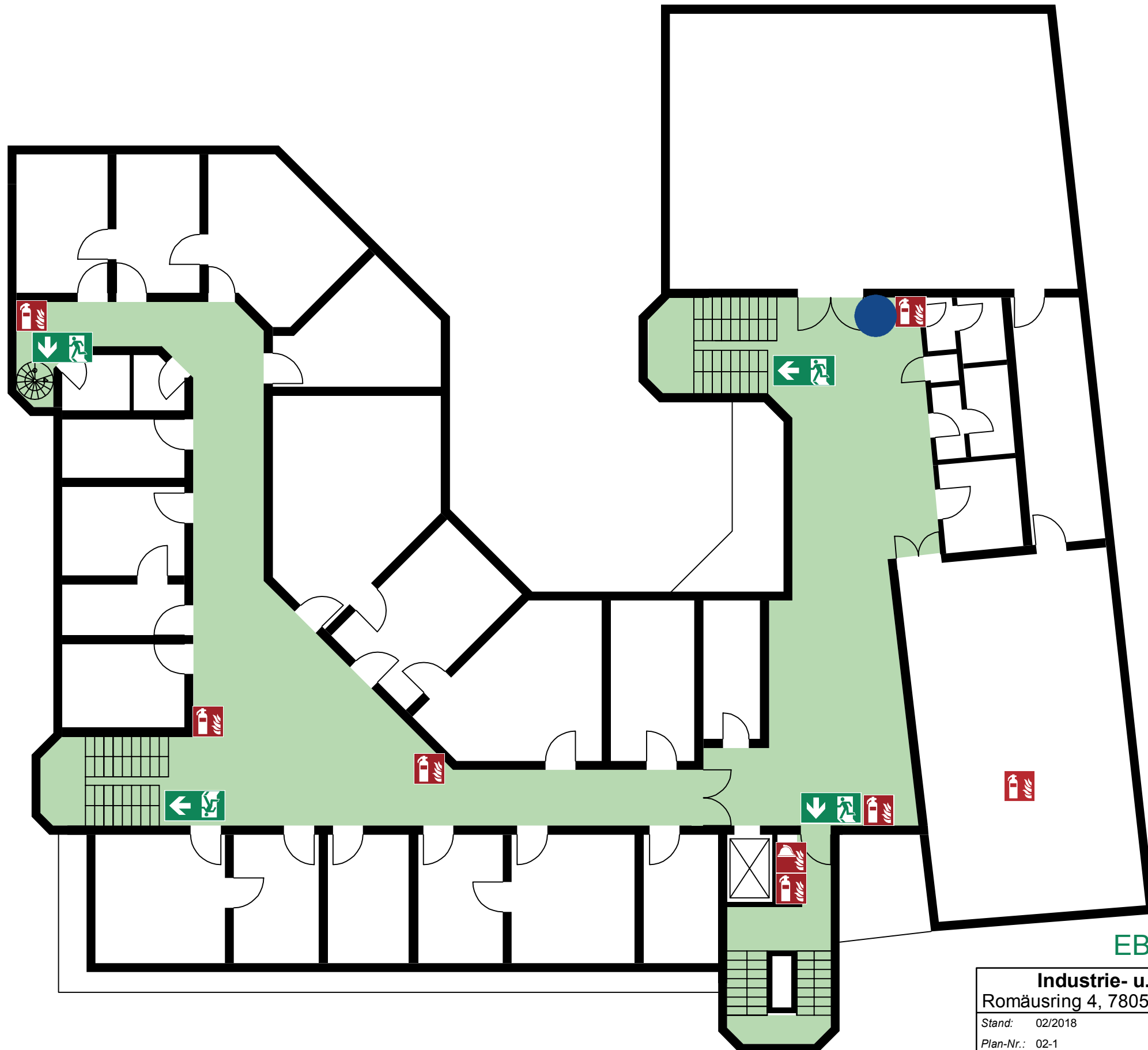
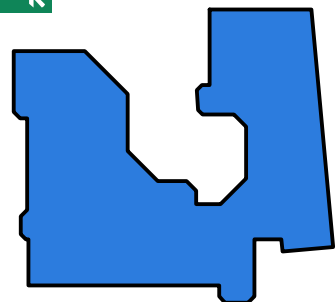
Verhalten bei Unfällen

Ruhe bewahren

- Unfall melden** **Telefon: (0) 112**
Wo geschah es?
Was geschah?
Wie viele Verletzte?
Welche Arten von Verletzungen?
Warten auf Rückfragen!
- Erste Hilfe**
Absicherung des Unfallortes
Versorgung der Verletzten
Anweisungen beachten
- Weitere Maßnahmen**
Rettungsdienste einweisen
Schaulustige entfernen

Übersichtsplan

Romäusring



-  Standort
-  Rettungsweg
-  Feuerlöscher
-  Mittel u. Geräte zur Brandbekämpfung
-  Rettungsweg / Notausgang
-  Sammelstelle

EBENE 2

Industrie- u. Handelskammer
Romäusring 4, 78050 Villingen-Schwenningen

Stand: 02/2018

Plan-Nr.: 02-1

FRP 02-1 E2 SIGRA_dm.tcd

Planersteller:




FLUCHT- UND RETTUNGSPLAN

Brände verhüten

Keine offene Flamme;
Feuer, offene Zündquelle und Rauchen verboten

Verhalten im Brandfall


Ruhe bewahren
Brand melden  Notruf: (0) 112


In Sicherheit bringen  Gefährdete Personen warnen
Hilflose mitnehmen
Türen schließen
Gekennzeichneten Fluchtwegen folgen
Aufzug nicht benutzen
Sammelstelle aufsuchen
Anweisungen beachten

Löschversuch unternehmen  Feuerlöscher benutzen
 Mittel zur Brandbekämpfung benutzen

Verhalten bei Unfällen

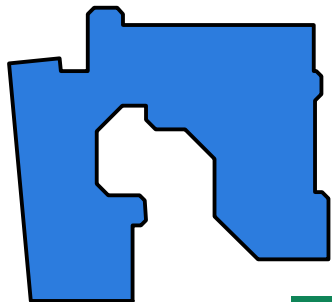
Ruhe bewahren

1. Unfall melden  Telefon: (0) 112
Wo geschah es?
Was geschah?
Wie viele Verletzte?
Welche Arten von Verletzungen?
Warten auf Rückfragen!

2. Erste Hilfe  Absicherung des Unfallortes
Versorgung der Verletzten
Anweisungen beachten

3. Weitere Maßnahmen
Rettungsdienste einweisen
Schaulustige entfernen

Übersichtsplan



Romäusring



-  Standort
-  Rettungsweg
-  Feuerlöscher
-  Mittel u. Geräte zur Brandbekämpfung
-  Rettungsweg / Notausgang
-  Sammelstelle

EBENE 2

Industrie- u. Handelskammer
Romäusring 4, 78050 Villingen-Schwenningen

Stand: 01/2015
Plan-Nr.: 02-2
FRP 02-2 E2 SIGRA_dm.tcd

Planersteller:
MINIMAX
MOBILE SERVICES


FLUCHT- UND RETTUNGSPLAN

Brände verhüten

Keine offene Flamme;
Feuer, offene Zündquelle und Rauchen verboten

Verhalten im Brandfall

Ruhe bewahren
Brand melden  Notruf: (0) 112


In Sicherheit bringen  Gefährdete Personen warnen
Hilflose mitnehmen
Türen schließen
Gekennzeichneten Fluchtwegen folgen
Aufzug nicht benutzen
Sammelstelle aufsuchen
Anweisungen beachten

Löschversuch unternehmen  Feuerlöscher benutzen
 Mittel zur Brandbekämpfung benutzen

Verhalten bei Unfällen

Ruhe bewahren

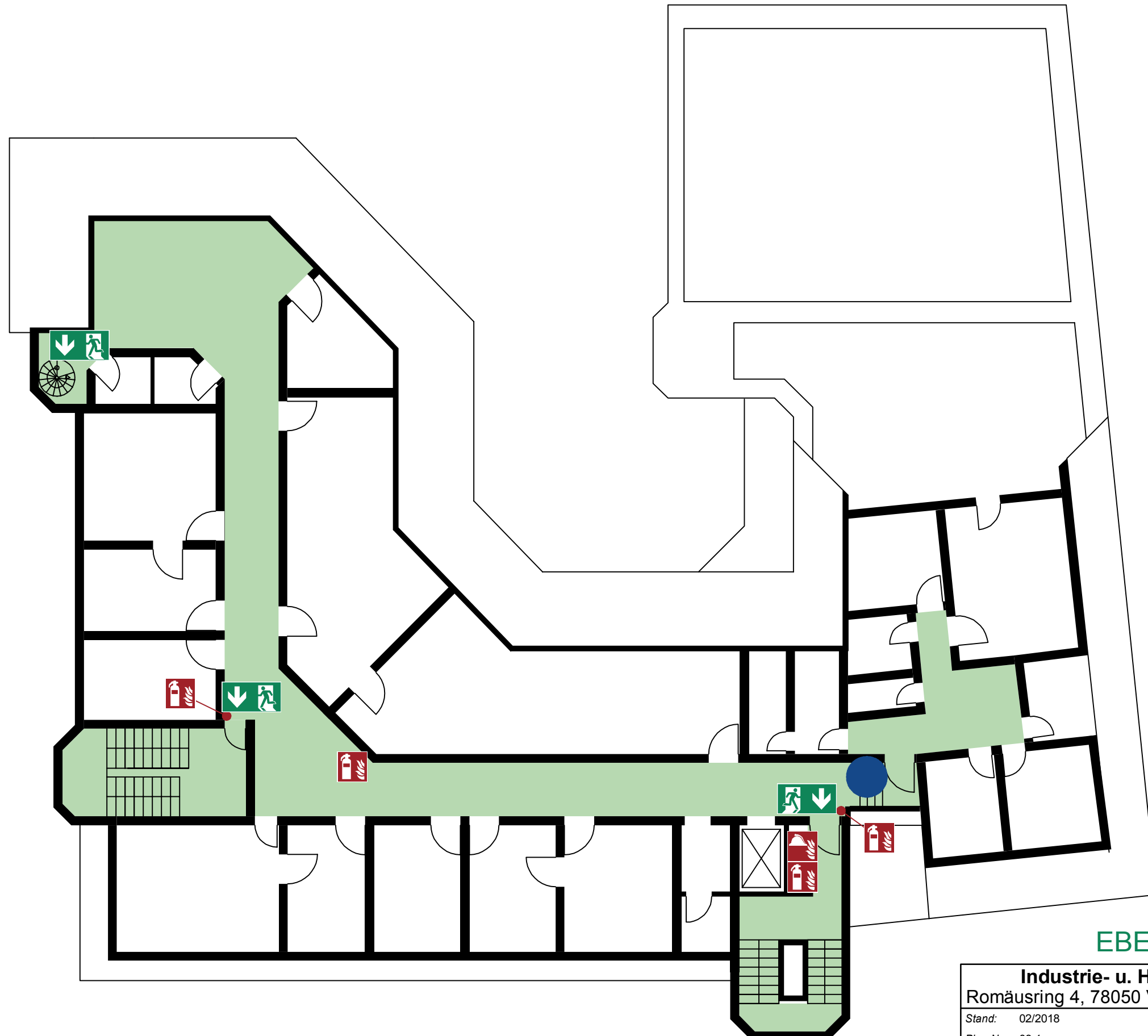
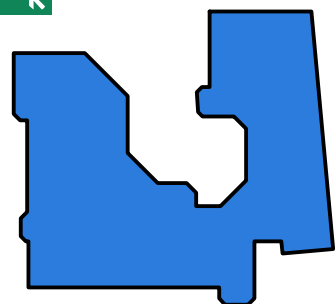
1. Unfall melden  Telefon: (0) 112
Wo geschah es?
Was geschah?
Wie viele Verletzte?
Welche Arten von Verletzungen?
Warten auf Rückfragen!



2. Erste Hilfe  Absicherung des Unfallortes
Versorgung der Verletzten
Anweisungen beachten

3. Weitere Maßnahmen
Rettungsdienste einweisen
Schaulustige entfernen

Übersichtsplan

Romäusring



-  Standort
-  Rettungsweg
-  Feuerlöscher
-  Mittel u. Geräte zur Brandbekämpfung
-  Rettungsweg / Notausgang
-  Sammelstelle

EBENE 3

Industrie- u. Handelskammer
Romäusring 4, 78050 Villingen-Schwenningen

Stand: 02/2018

Plan-Nr.: 03-1

FRP 03-1 E3 SIGRA_dm.tcd

Planersteller:



FLUCHT- UND RETTUNGSPLAN

Brände verhüten

Keine offene Flamme;
Feuer, offene Zündquelle und Rauchen verboten

Verhalten im Brandfall

Ruhe bewahren
Brand melden  **Notruf: (0) 112**

In Sicherheit bringen

- Gefährdete Personen warnen
- Hilflose mitnehmen
- Türen schließen
- Gekennzeichneten Fluchtwegen folgen
- Aufzug nicht benutzen
- Sammelstelle aufsuchen
- Anweisungen beachten

Löschversuch unternehmen

- Feuerlöscher benutzen
- Mittel zur Brandbekämpfung benutzen

Verhalten bei Unfällen

Ruhe bewahren

1. Unfall melden **Telefon: (0) 112**

- Wo geschah es?
- Was geschah?
- Wie viele Verletzte?
- Welche Arten von Verletzungen?
- Warten auf Rückfragen!

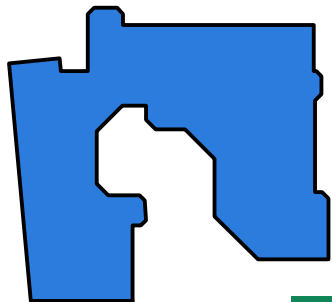
2. Erste Hilfe

- Absicherung des Unfallortes
- Versorgung der Verletzten
- Anweisungen beachten

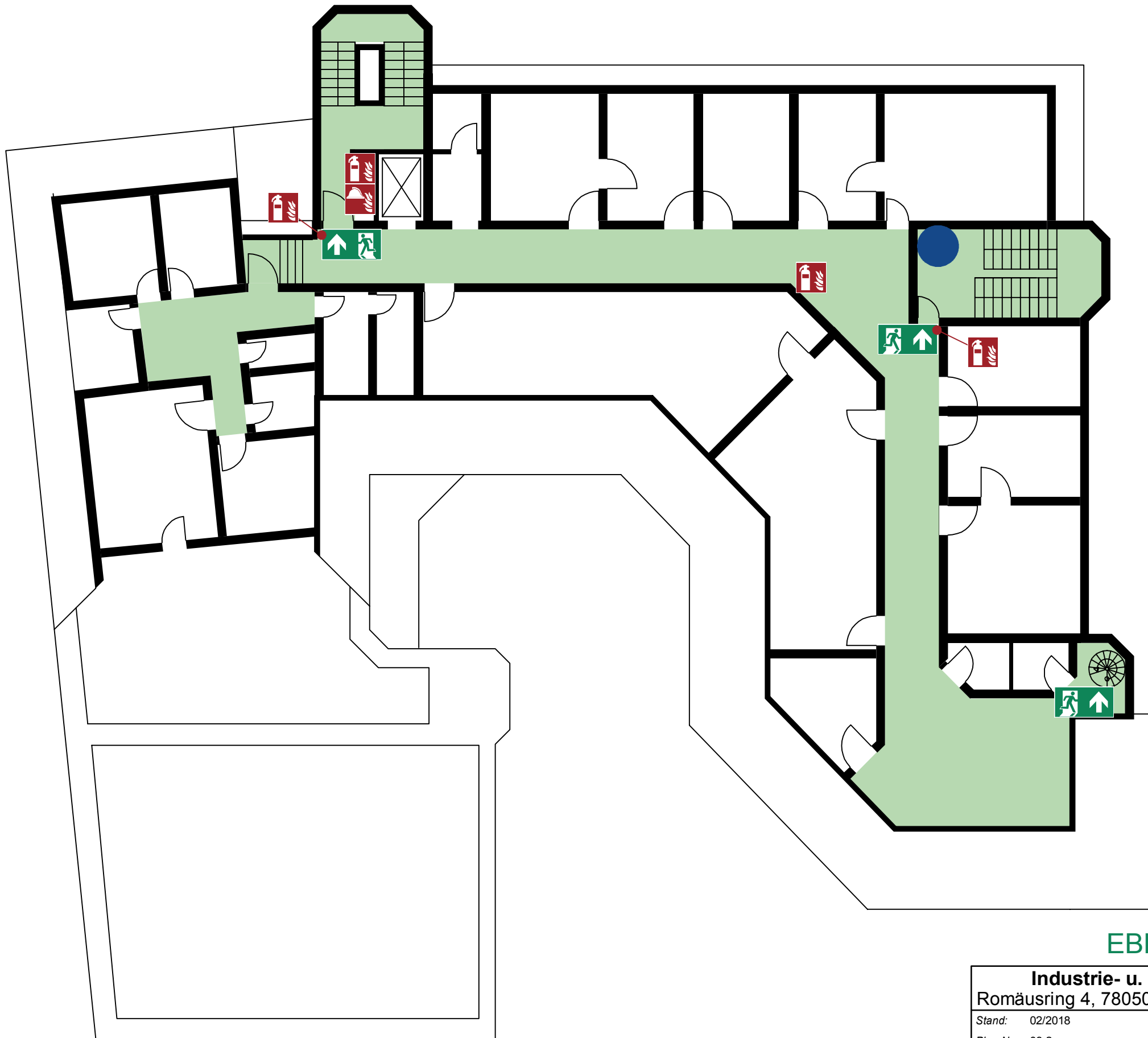
3. Weitere Maßnahmen

- Rettungsdienste einweisen
- Schaulustige entfernen

Übersichtsplan



Romäusring



-  Standort
-  Rettungsweg
-  Feuerlöscher
-  Mittel u. Geräte zur Brandbekämpfung
-  Rettungsweg / Notausgang
-  Sammelstelle

EBENE 3

Industrie- u. Handelskammer
Romäusring 4, 78050 Villingen-Schwenningen

Stand: 02/2018

Plan-Nr.: 03-2

FRP 03-2 E3 SIGRA_dm.tcd

Planersteller:




FLUCHT- UND RETTUNGSPLAN

Brände verhüten

Keine offene Flamme;
Feuer, offene Zündquelle und Rauchen verboten

Verhalten im Brandfall

Ruhe bewahren
Brand melden  **Notruf: (0) 112**


In Sicherheit bringen  Gefährdete Personen warnen
Hilflose mitnehmen
Türen schließen
Gekennzeichneten Fluchtwegen folgen
Aufzug nicht benutzen
Sammelstelle aufsuchen
Anweisungen beachten


Löschversuch unternehmen  Feuerlöscher benutzen
 Mittel zur Brandbekämpfung benutzen

Verhalten bei Unfällen

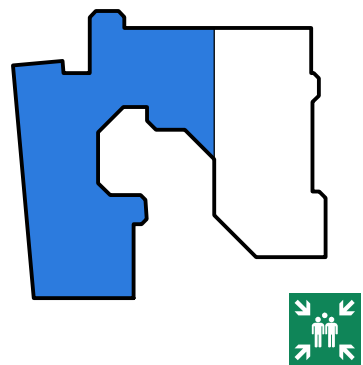
Ruhe bewahren

1. Unfall melden  **Telefon: (0) 112**
Wo geschah es?
Was geschah?
Wie viele Verletzte?
Welche Arten von Verletzungen?
Warten auf Rückfragen!

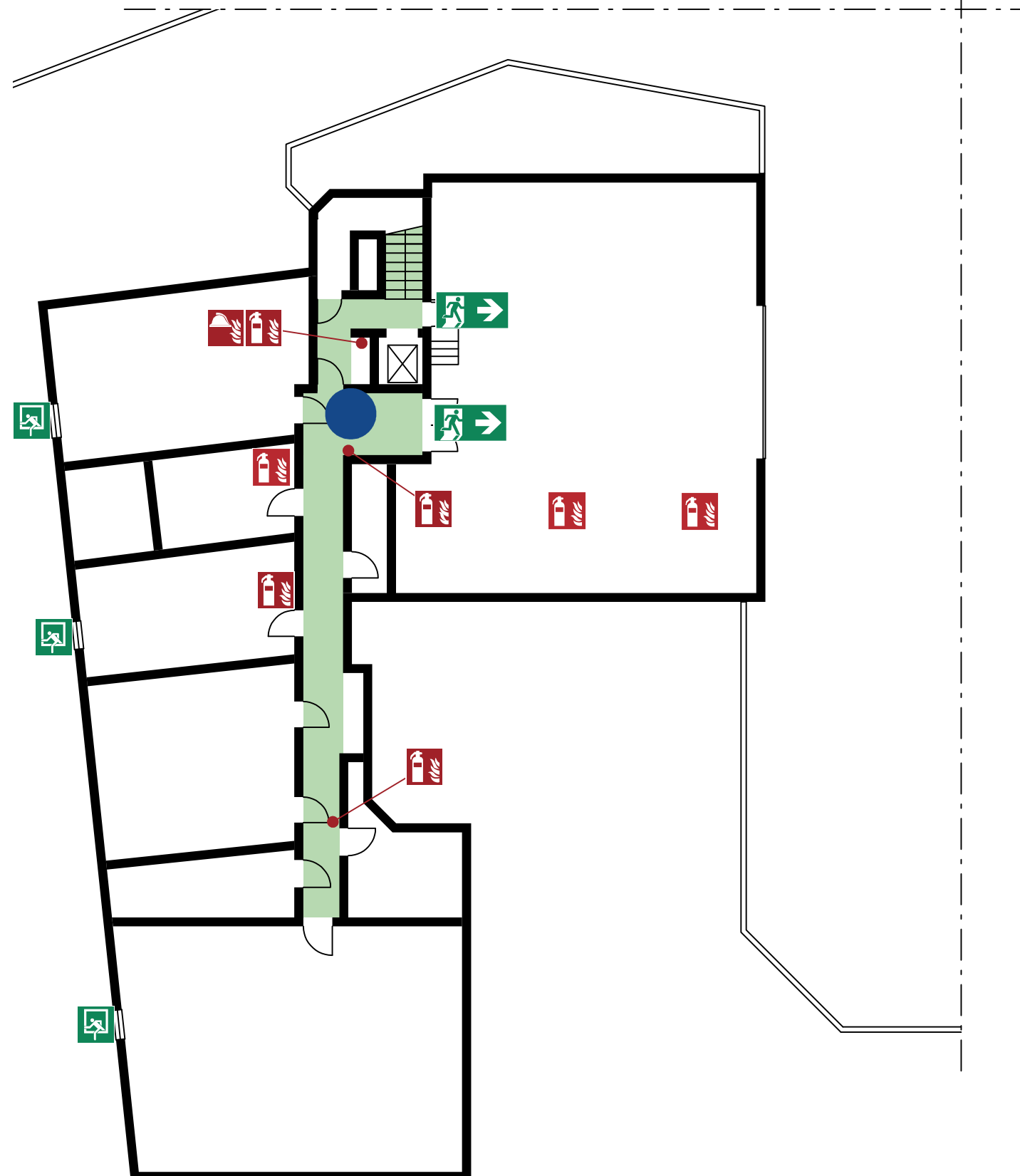
2. Erste Hilfe  Absicherung des Unfallortes
Versorgung der Verletzten
Anweisungen beachten

3. Weitere Maßnahmen  Rettungsdienste einweisen
Schaulustige entfernen

Übersichtsplan



Romäusring



-  Standort
-  Rettungsweg
-  Feuerlöscher
-  Mittel u. Geräte zur Brandbekämpfung
-  Rettungsweg / Notausgang
-  Notausstieg
-  Sammelstelle

EBENE 0

Industrie- u. Handelskammer
Romäusring 4, 78050 Villingen-Schwenningen

Stand: 01/2015

Planersteller:

Plan-Nr.: 04-1

FRP 04-1 E0 SIGRA_SE.tcd

minimax